

# VUOSIKERTOMUS 2021



# SISÄLTÖ

ESMA ry lyhyesti	2
Missiomme	3
Osa Yhteisöä –hanke	4
Yhteistyö	5
Lasten oppimista tukeva toiminta	6
Syrjäytymisen ja jengiytymisen vastainen työ	7
Työharjoittelut ja opiskelunäytöt	8
Yhteystiedot	9

# ESMA ry lyhyesti



ESMA ry (Espoon maahanmuuttajien yhdistys) on monikulttuurinen järjestö, joka kehittää ja edistää maahanmuuttajien kotoutumista, kouluttautumista ja työllistymistä.

ESMA ry:n tavoitteena on nuorten ja aikuisten maahanmuuttajien integroituminen ja kotoutuminen suomalaiseen yhteisöön. Pyrimme tulemaan asiakkaitamme vastaan ja auttamaan heitä sopeutumaan yhteiskuntaan lisäämällä heidän osallisuuttaan yhteistyöllä viranomaisten ja muiden järjestöjen kanssa. Pyrimme kehittämään ja vahvistamaan asiakkaidemme voimavaroja edistämällä heidän sosiaalisia-, koulutus- ja työelämävalmiuksia. Järjestöllä oli vuonna 2021 koronasta huolimatta yli 3000 asiakaskohtaamista, 340 jäsentä ja yli 30 vapaaehtoista mukana toiminnassa.

# Missiomme

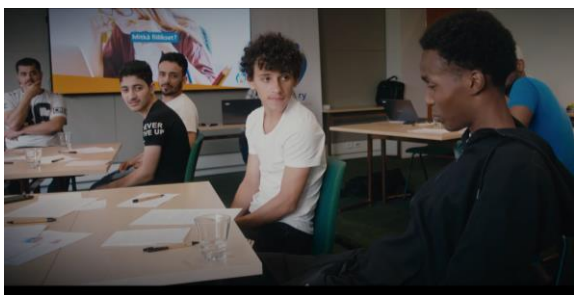
ESMA ry:n (Espoon maahanmuuttajien yhdistyksen) mission voi tiivistää kolmeen **i**hin: **innostus**, **itseluottamus** ja **inspiraatio**.



Tavoitteenamme on olla **innostuneita** mahdollisuksistamme vaikuttaa ja olla mukana luomassa maahanmuuttajille uusia ja parempia mahdollisuuksia suomalaisessa hyvinvointiyhteiskunnassa, **itseluottavaisia** toteuttaa visiotamme ammattitaitoomme nojaten ja **inspiroituneita** löytämään uusia luovempia tapoja saavuttaa ja palvella asiakaskuntaamme. Samalla toimintamme kautta tavoitteenamme on, että asiakaskuntamme sisäistää nämä samat arvot heidän elämässään saavuttaakseen heidän potentiaalinsa.

# Osa Yhteisöä -hanke

Vuonna 2021 STEA rahoitettu Osa Yhteisöä –hanke jatkoi kasvuaan vuodesta 2020. Arabi- ja somalinuorten koulutus- ja työllistymisedellytyksiä hiottiin kurssein, seminaarien ja mentoroiden.



Nuorten koulutuksen pääpainopiste oli heidän omien ongelmien ratkaisukykyjen harjoittaminen sekä oma-aloitteisuus ja omatoimisuus.

Vanhempien vertaistukiryhmät jatkoivat vanhempien valistamista ja neuvomista lastensa koulunkäyntiin liittyvissä asioissa.



Tapaamisissa painotettiin kodin positiivisen ilmapiirin ja tuen merkitystä sekä koulun ja kodin välisen yhteistyön tärkeyttä lasten ja nuorten koulunkäynnin edistämiseksi.

Mentoroinnin kautta asiakkaiden oli mahdollista saada henkilökohtaisempaa palvelua ja tukea heidän työ- ja opintopolullaan

Kuitenkin asiakkaiden omatoimisuutta ei sivuutettu vaan mentorin rooli on auttaa asiakasta ensin ymmärtämään ongelma ja tämän jälkeen löytämään ratkaisu ongelmaansa.

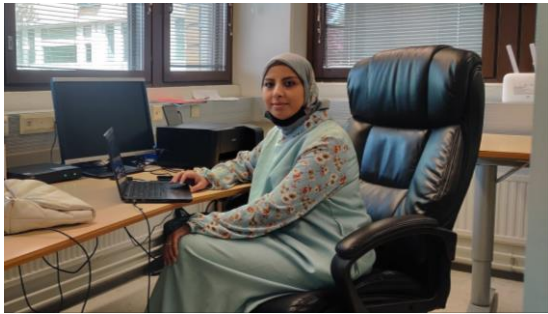


Rahoitukseen liittyvän väärinymmärryksen vuoksi hanke pyöri vapaaehtoisvoimin vuoden 2021 lopusta alkaen 2022 loppuun asti. Hanke palaa täyteen kapasiteettinsa vuonna 2023.



# Yhteistyö

Toimitilamme ja yhteistyöverkostomme antavat ESMA ry:lle moninaisia mahdollisuuksia yhteisien palvelujen ja tapahtumien toteuttamiseen.



ESMA ry on ollut mukana eri tahojen palveluissa ja tapahtumissa. Tämän lisäksi erinäisillä toimijoilla on ollut mahdollisuus tuottaa palvelujaan ESMA ry:n toimitiloissa saavuttaakseen uutta asiakaskuntaa.



Toimitiloissamme palveltiin mm. huumeiden ehkäisyn parissa, kunnan palveluiden tiedottamisessa sekä perheasioissa.

Tämän lisäksi ESMA ry on osallistunut pääkaupunkiseudulla yhteistyöverkostoihin ja erinäisiin tapahtumiin.



# Lasten oppimista tukeva toiminta

ESMA ry järjesti lapsille viikoittaista oppimista tukevaa kerhotoimintaa, jonka tarkoituksena on tukea taitoja, joita vaaditaan koulunkäynnissä. Toiminta kehittää myös lasten sosiaalisia ryhmä- ja yhteistyötaitoja sekä vahvistaa heidän sosiaalista identiteettiään.



ESMA ry:n lasten kerhotoimintaan, osallistuvien vanhempien kanssa pidettiin myös keskustelutilaisuuksia, jossa käytiin läpi miten tukea lapsen kehitystä koulunkäynnissä.

# Syrjäytymisen ja jengiytymisen vastainen työ

Syrjäytymisen ja sen oheisilmiöiden lisääntyneisyyden vuoksi ESMA ry on mukana toimimassa syrjäytymistä ehkäisevässä työssä. ESMA ry on ollut mukana järjestämässä eri sidosryhmätoimijoiden kanssa tilaisuuksia, joissa tavoitteena on lisätä tietoisuutta, luoda yhteistyömalleja ja löytää ratkaisuja.



ESMA ry:n toimintakeskus on ollut myös avoinna ja toiminut turvapaikkana matalan kynnyksen periaatteella nuorille, jotka haluavat välttää vaikutteita, jotka voivat johtaa syrjäytymiseen. Samalla heidän on mahdollista saada tukea arjenhallintaan ja apua, jotta heistä tulisi itsenäisiä ja tuottavia yhteiskunnan jäseniä.





# Työharjoittelut ja opiskelunäytöt

Tukeakseen ja kannustaakseen maahanmuuttajataustan omaavia ura- ja opintopolullaan eteenpäin sekä antaakseen heille kosketuksen työelämän vastuisiin ESMA ry otti työharjoittelijoita sekä sosiaalialan opiskelijoita heidän tilanteeseensa sopiviin työtehtäviin.



Työtehtävät rakentavat vastuunottokykyä sekä itseluottamusta omiin kykyihin. Lisäksi tärkeä tekijä jatkossa työmarkkinoilla on työkokemus sekä työpaikalta saatavat suosittelijat, jotka puhuvat työnhakijan työhönsoveltuvuudesta.

# Yhteystiedot

**Espoon Maahanmuuttajien yhdistys ry  
(ESMA ry)**

**Y-tunnus  
2814091-7**

**Käyntiosoite  
Läkkisepänkuja 3  
02650 Espoo**

**Kotisivut  
[www.esmary.fi](http://www.esmary.fi)**

**Facebook-sivut  
[www.facebook.com/esmary2](https://www.facebook.com/esmary2)**



